

INFORME DE RESULTADOS

Plan anual de avaliación 2010

- Enquisas de avaliación do clima laboral do persoal de administración e servizos
-

Elaborado por: Unidade de estudos e programas

Data de elaboración: 15 de xuño de 2011

Índice

1. Introducción.....	3
2. Enquisa de avaliación de satisfacción co clima laboral.....	4
2.1. Metodoloxía.....	4
2.1.1. Ficha técnica.....	4
2.1.2. Deseño do cuestionario.....	7
2.1.3. Recollida e tratamento de datos.....	8
2.2. Presentación e análise de resultados.....	9
2.2.1. Resultados xerais.....	9
2.2.2. Resultados por campus.....	12
2.2.3. Resultados por unidades.....	15
2.2.4. Resultados por atributos.....	16
2.2.4.1. Posto de traballo.....	16
2.2.4.2. Ambiente de traballo.....	17
2.2.4.3. Dirección da unidade.....	18
2.2.4.4. Comunicación e coordinación.....	18
2.2.4.5. Formación.....	19
2.2.4.6. Condicións ambientais, infraestruturas e recursos.....	19
2.2.4.7. Implicación na mellora.....	20
2.2.4.8. Motivación e recoñecemento.....	20
2.3. Conclusións.....	21
Anexo I. Táboas.....	22
Anexo II. Índice de táboas e gráficos.....	31
Anexo III. Cuestionario.....	33

1. Introducción

A Universidade de Vigo a través do **Plan estratéxico** 2008-2012 comprométese a “recoller, con carácter periódico unha enquisa de clima laboral e publicar os seus resultados, para a consecución do obxectivo estratéxico 6.2.1 “formular unha política de recursos humanos que asegure, a un custo razoable, a suficiencia de persoal competente, motivado e comprometido coa misión da Universidade de Vigo”.

No mesmo senso o **Plan Operativo de xestión**, plan sectorial que deriva do anterior, recolle como obxectivo “mellorar o contorno e o clima laboral, e así conseguir a implicación do persoal nos fins e valores da Universidade”.

Con estes antecedentes a Xerencia planifica, diseña e realiza no ano 2010 a enquisa de satisfacción entre o persoal de administración e servizos, co fin de coñecer a percepción do persoal sobre a súa situación e o entorno laboral.

No presente documento se presentan os resultados da enquisa realizada no último trimestre do ano. As conclusións do informe poden servir de base para a toma de decisións que acerquen á Universidade ao cumprimento do seu compromiso coa mellora continua e a calidade no servizo.

2. Enquisa de avaliación de satisfacción co clima laboral

2.1. Metodoloxía

2.1.1. Ficha técnica

A poboación obxecto de estudo é de 900 persoas que teñen a condición de persoal de administración e servizos da Universidade de Vigo. Os cuestionarios cumprimentados foron 163, o que da un índice de participación de **18,1%**.

O erro mostral, cun nivel de confianza do 95%, é de $\pm 6,95\%$. É dicir, a diferenza entre a porcentaxe de persoas da mostra recollida que elixen unha opción e a porcentaxe da poboación total obxecto de estudo que a elixiría sería como máximo dun 6,95% arriba ou abaixo no 95% dos casos

Respecto a **participación por xénero** hai unha lixeira maior participación de mulleres (participa o 19% do total de mulleres fronte o 16% do total de homes), pero de xeito xeral a distribución resultante é coherente coa distribución por xénero do PAS da universidade.

	Poboación	Participación	Porcentaxe
Muller	550	105	19%
Home	350	58	16%

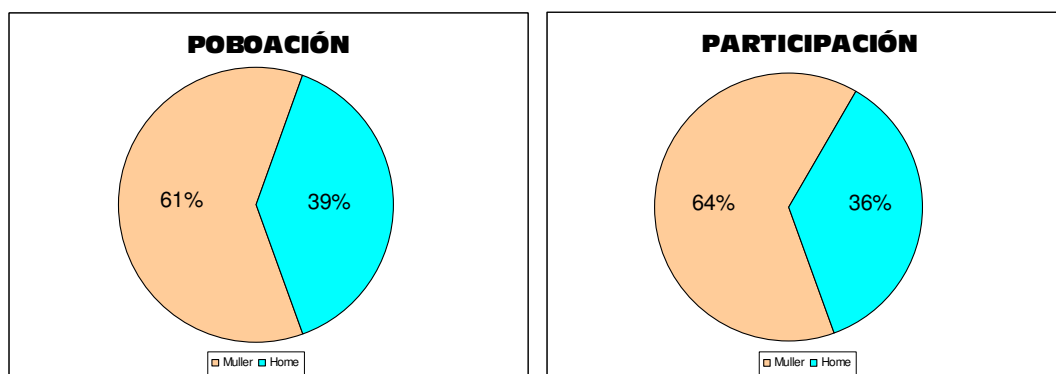


Gráfico 2.1 Distribución por xénero da poboación e da mostra

A análise de **participación por campus** reflexa unha maior participación no campus de Pontevedra, que presenta unha diferenza de 15 puntos porcentuais co campus de Ourense.

	Poboación	Participación	Porcentaxe
Ourense	157	17	11%
Pontevedra	91	24	26%
Vigo	652	122	18%

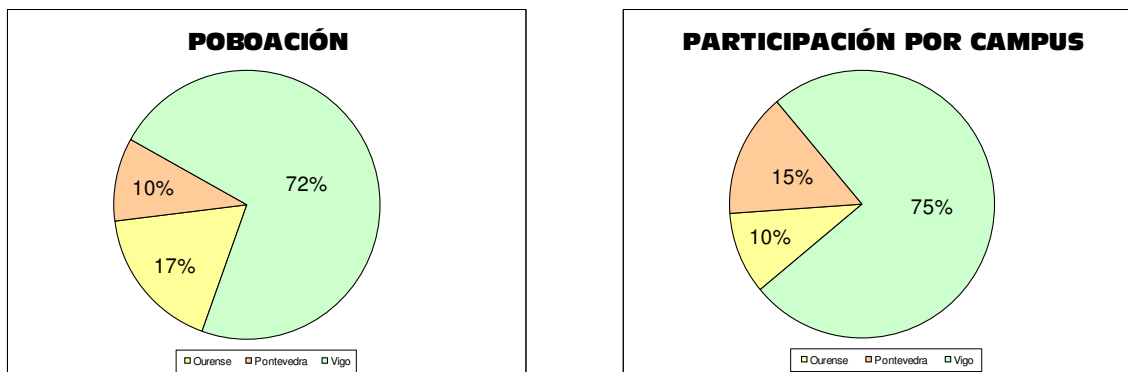


Gráfico 2.2 Distribución por campus da poboación e da mostra

A **participación por tipo de unidade** reflexa unha gran variabilidade tanto en centros (desde unha participación do 50% da Facultade de Fisioterapia ao 0% da E.T.S.E. de Minas) como en servizos centrais (con unha participación do 31% nos servizos centrais de Pontevedra e do 8% nos servizos centrais de Ourense).

Táboa 2.3 Participación por tipo de unidade			
	Poboación	Participación	Porcentaxe
Servizos centrais (Ourense, Pontevedra e Vigo)	526	101	19%
Centros	374	62	16%

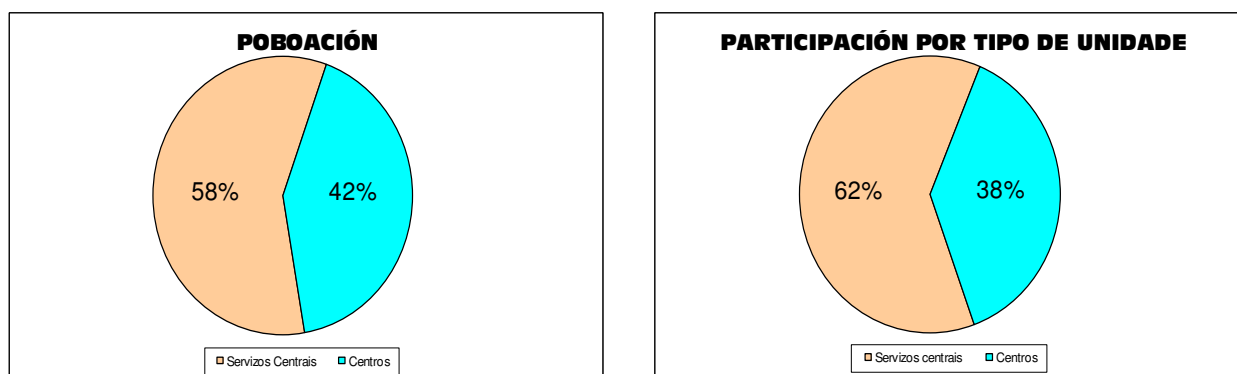


Gráfico 2.3 Distribución por tipo de unidade da poboación e da mostra

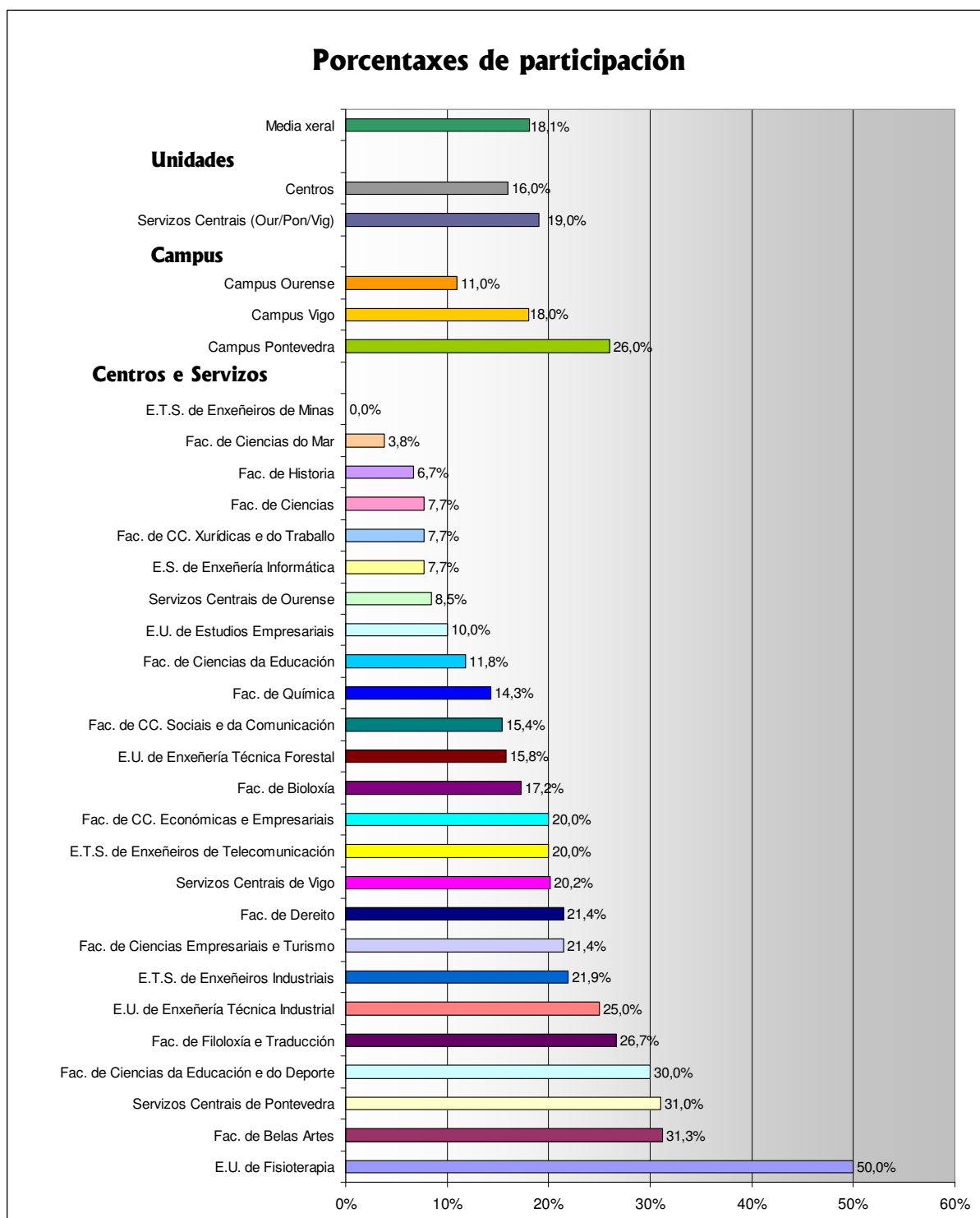


Gráfico 2.4 Porcentaxe de participación por unidade

2.1.2. Deseño do cuestionario

O cuestionario, deseñado pola Unidade de estudos e programas e validado polo Comité técnico de calidade, recolle os aspectos que se consideraron máis importantes para a avaliación do clima laboral, resultando 10 ítems, entre os que se inclúe unha pregunta sobre satisfacción xeral co clima laboral.

Para medir a satisfacción optouse por un sistema de preguntas pechadas valoradas segundo unha escala numérica que vai de 1 (totalmente en desacordo) ao 7 (totalmente de acordo).

Cuestionario:

Posto de traballo

1. As miñas funcións e responsabilidades están claramente definidas
2. O sistema de reparto de cargas de traballo é axeitado

Ambiente de traballo

3. Resúltame doado expresar as miñas opinións no lugar de traballo
4. Síntome parte dun equipo de traballo

Dirección da unidade

5. O responsable realiza un bo seguimento do meu traballo

Comunicación e a coordinación

6. A información necesaria, para desenvolver o meu traballo está dispoñible e é axeitada

Formación

7. A formación recibida para desempeñar o meu traballo é axeitada

Condicións ambientais, infraestruturas e recursos

8. Os espazos e recursos, cos que conto, son axeitados

Implicación na mellora

9. Entre os obxectivos da unidade é prioritaria a mellora da calidade

Satisfacción xeral

10. En xeral, síntome satisfeito co meu traballo no centro

2.1.3. Recollida e tratamento de datos

A enquisa foi realizada a través da web da Universidade garantindo o anonimato dos resultados obtidos. A plataforma informática de recollida de datos estivo operativa do 1 de novembro de 2010 ao 31 de xaneiro de 2011. Previamente se lle enviaron correos electrónicos a todas as persoas da poboación avaliada invitándoas a participar na enquisa.

Os resultados se presentan en táboas nas que se recollen frecuencias e porcentaxes de frecuencia, e en gráficos de barras nos que se presentan as puntuacións medias e as porcentaxes obtidas para cada pregunta nas distintas categorías de respostas. Para o cálculo de medias se consideran todas as preguntas co mesmo peso.

Por último se presentan os resultados agrupando os ítems correspondentes ao mesmo atributo; e se presentan así mesmo os gráficos de barra resultantes de sumar as categorías 1 a 3 baixo a denominación “usuario/a insatisfeito/a”, e as categoría 5 a 7 como “usuario/a satisfeito/a”.

2.2. Presentación e análise de resultados

2.2.1. Resultados xerais

A media global de satisfacción do persoal de administración e servizos co clima laboral é de 3,94 (nunha escala de 1 a 7). O perfil de satisfacción xeral é semellante nos tres campus, tendo un resultado lixeiramente superior no campus de Ourense; e lixeiramente inferior no campus de Pontevedra, sobre todo nos ítems correspondentes a formación, información dispoñible, e traballo en equipo.

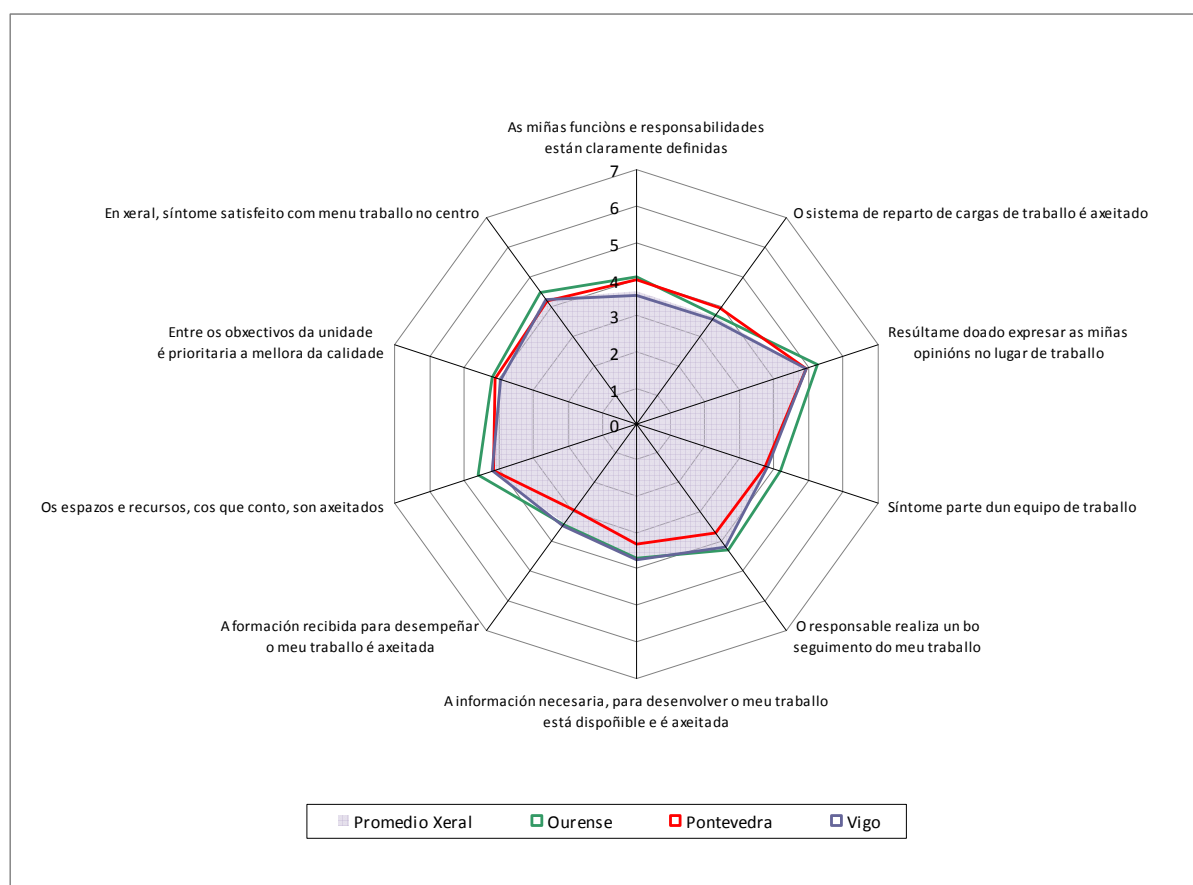


Gráfico 2.5 Diagrama de medias.

O aspecto mellor valorado é a facilidade para expresar opinións (4,95), seguido da idoneidade de espazos e recursos (4,20), e da capacidade do responsable no que respecta ao seguimento das tarefas realizadas (4,13).

Os demais ítems non acadan a puntuación de 4. A peor puntuación corresponde á formación recibida (3,37), a continuación o reparto de traballo (3,64), a definición de

funcións e responsabilidades (3,66), a calidade da información (3,68), o traballo en equipo (3,83), e a implicación na mellora (3,98).

O campus de Ourense presenta a media máis alta dos tres campus (4,18), e os aspectos mellor e peor valorados seguen a pauta xeral. No campus de Pontevedra as puntuacións son máis baixas, tanto a media xeral de campus (3,88), como as que corresponden a cada ítem, destacando a puntuación acadada pola formación (2,91) que é o valor máis baixo rexistrado en todas as medias. No campus de Vigo (3,96) repítese a pauta xeral no que respecta aos aspectos mellor e peor valorados.

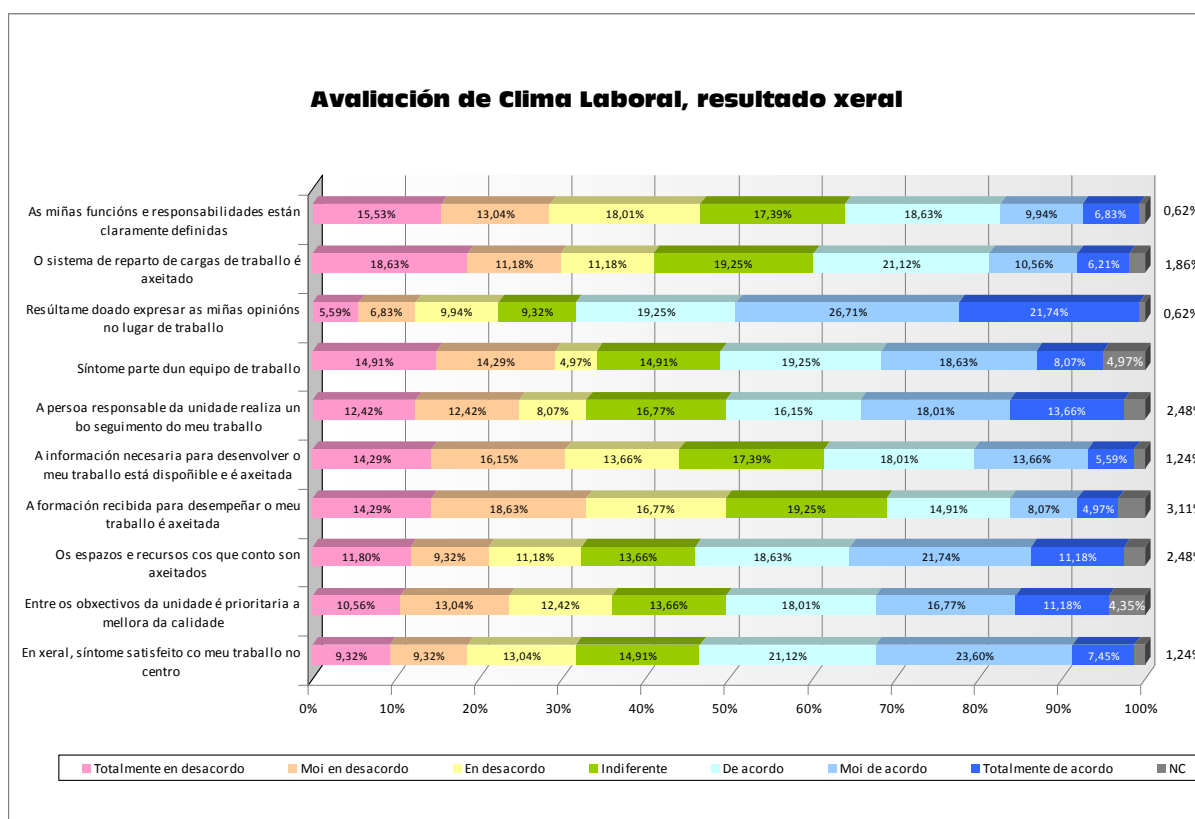


Gráfico 2.6 Porcentaxe de respostas, resultado xeral

O análise dos resultados reflicte que o aspecto **mellor valorado** é a **“facilidade para expresar opinións”** que destaca dun xeito abrumador (68% de persoas satisfeitas), case con 20 puntos porcentuais por diante do seguinte ítem mellor valorado que é o relativo a **“recursos e infraestrutura”**.

O aspecto **peor valorado** é a **formación** con un 50% de persoas insatisfeitas (fronte a 28% que se mostran satisfeitas), seguido moi de cerca pola **“definición de funcións e responsabilidades”**, e da **“información para desenvolver o traballo”**.

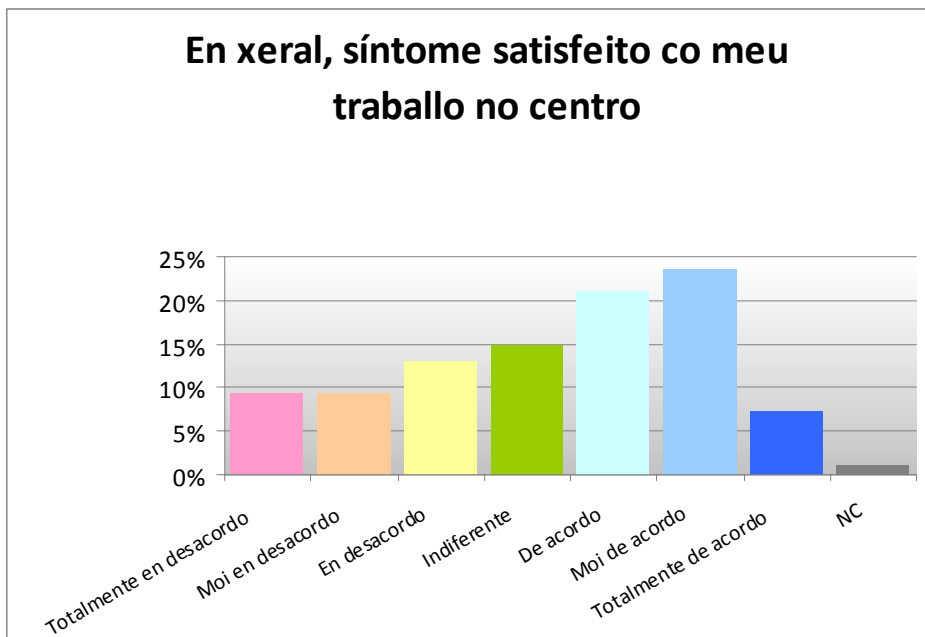


Gráfico 2.7 Porcentaxe de respostas por categoría do ítem 10

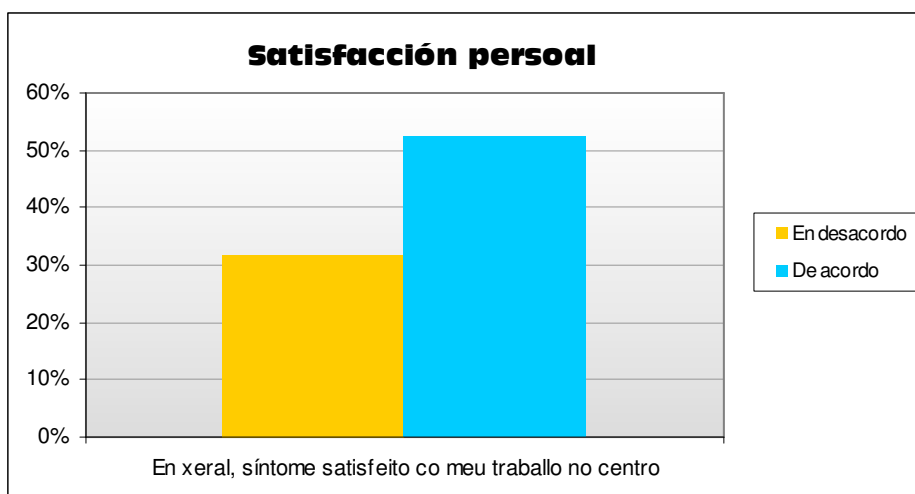


Gráfico 2.8 Porcentaxe de respostas por grupo de categoría, ítem 10

No resultado agrupado das categorías de resposta 1, 2 e 3 como insatisfeitos, e as categorías 5, 6 e 6 como satisfeitos, se observa que o 52% do persoal se mostra en xeral satisfeito co seu posto de traballo, fronte ao 32% que se mostra insatisfeito.

2.2.2. Resultados por campus

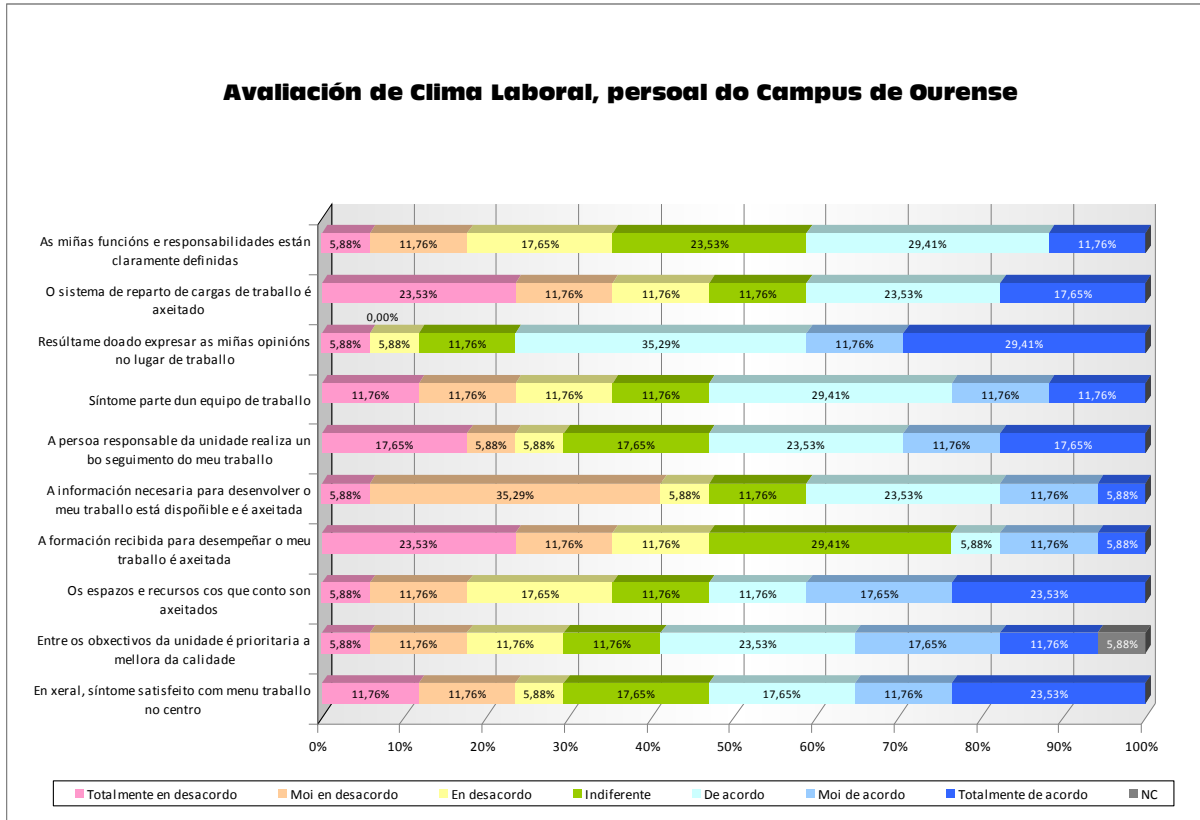


Gráfico 2.9 Porcentaxe de respostas, campus de Ourense

Os resultados coinciden co análise de medias. Entre este colectivo o aspecto mellor valorado é a facilidade para expresar opinións (77%), seguido a moita distancia pola implicación na mellora (65%), a dirección da unidade (53%), e a dispoñibilidade de recursos e infraestruturas (52%).

Os aspectos peor valorados, practicamente á par en canto a porcentaxe de persoas insatisfeitas (47%), son a formación, o reparto de carga de traballo e a información para desenvolver o traballo.

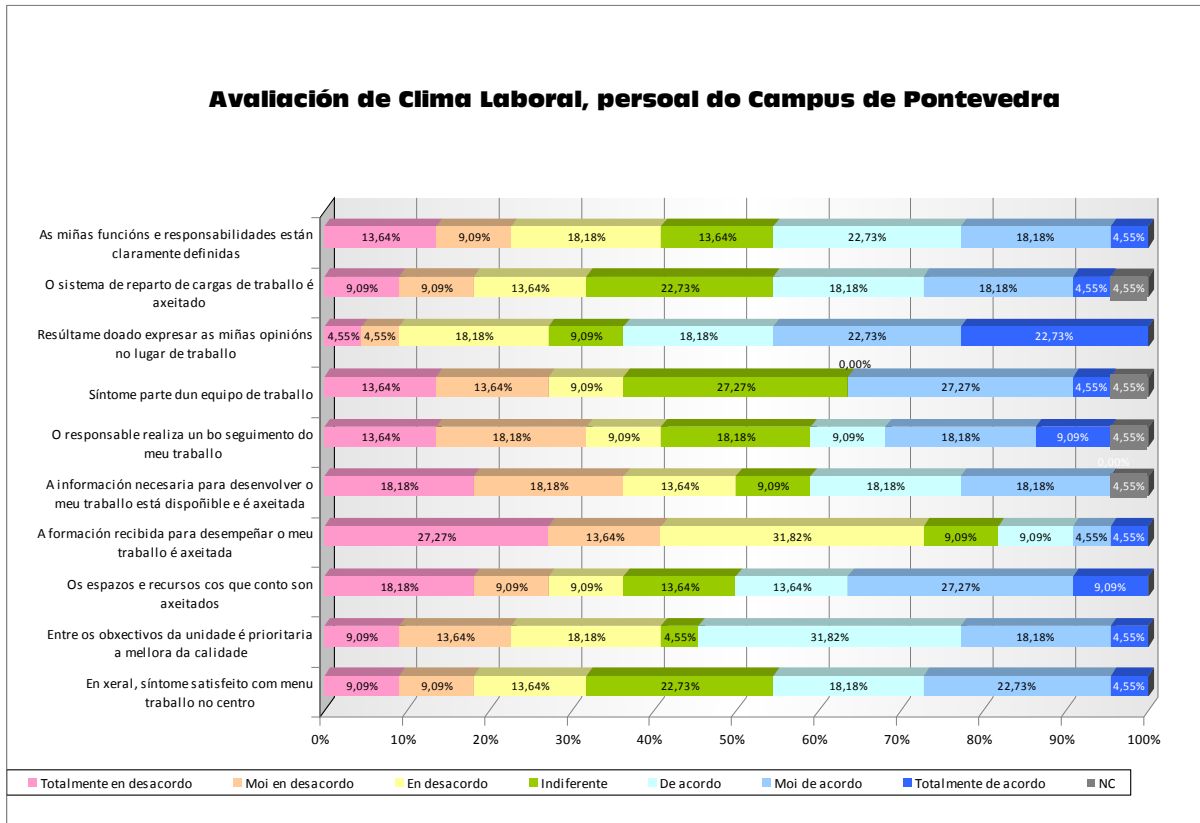


Gráfico 2.10 Porcentaxe de respostas, campus de Pontevedra

O máis destacable é que hai un 73% de persoas insatisfeitas coa formación recibida fronte ao 46% nos campus de Vigo e Ourense. Destaca tamén un 50% de persoas que afirman non dispor da información precisa para realizar o seu traballo.

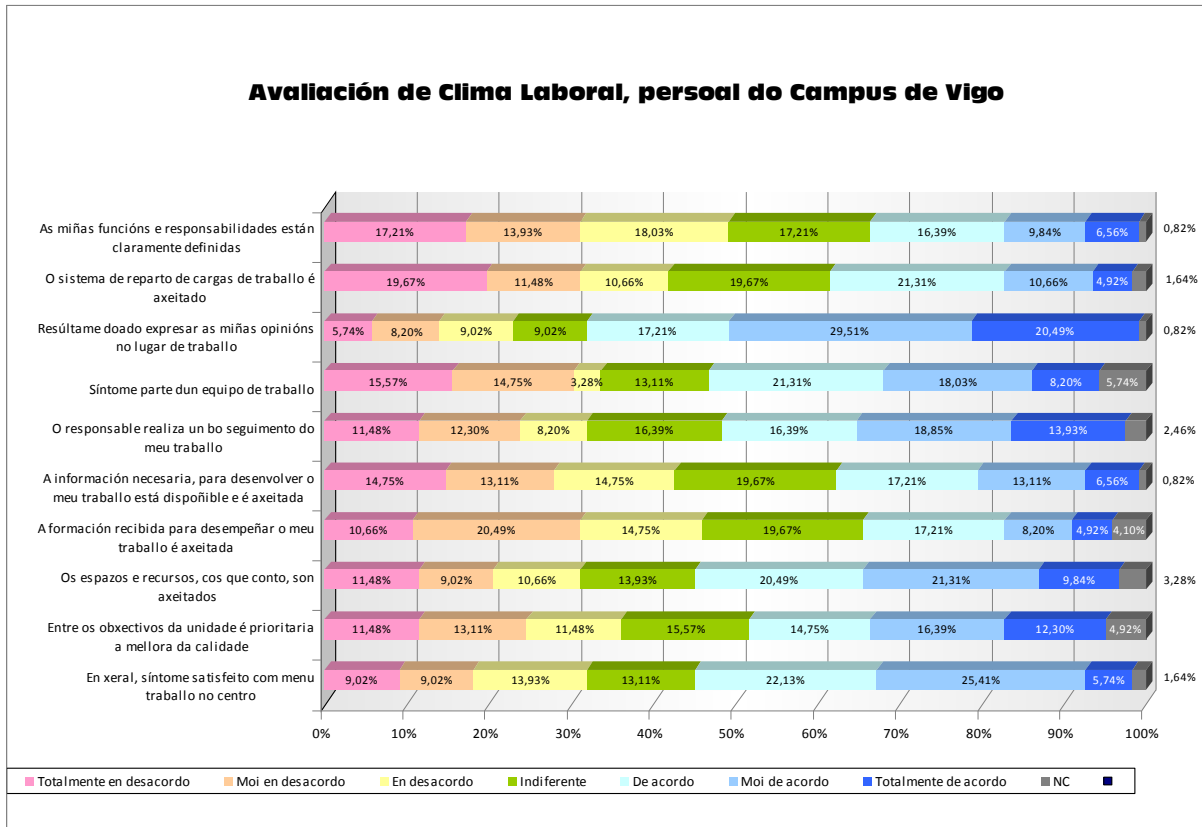


Gráfico 2.11 Porcentaxe de respostas, Campus de Vigo

Entre os aspectos peor valorados está o 49% de persoas que se mostran insatisfeitas coa definición de funcións e responsabilidades, e entre os mellor valorados tras a facilidade para expresar opinións están os recursos para desenvolver o traballo, a boa dispoñibilidade das persoas responsables das unidades, e a implicación na mellora, aspectos en torno a un 49% de persoas satisfeitas.

2.2.3. Resultados por unidades

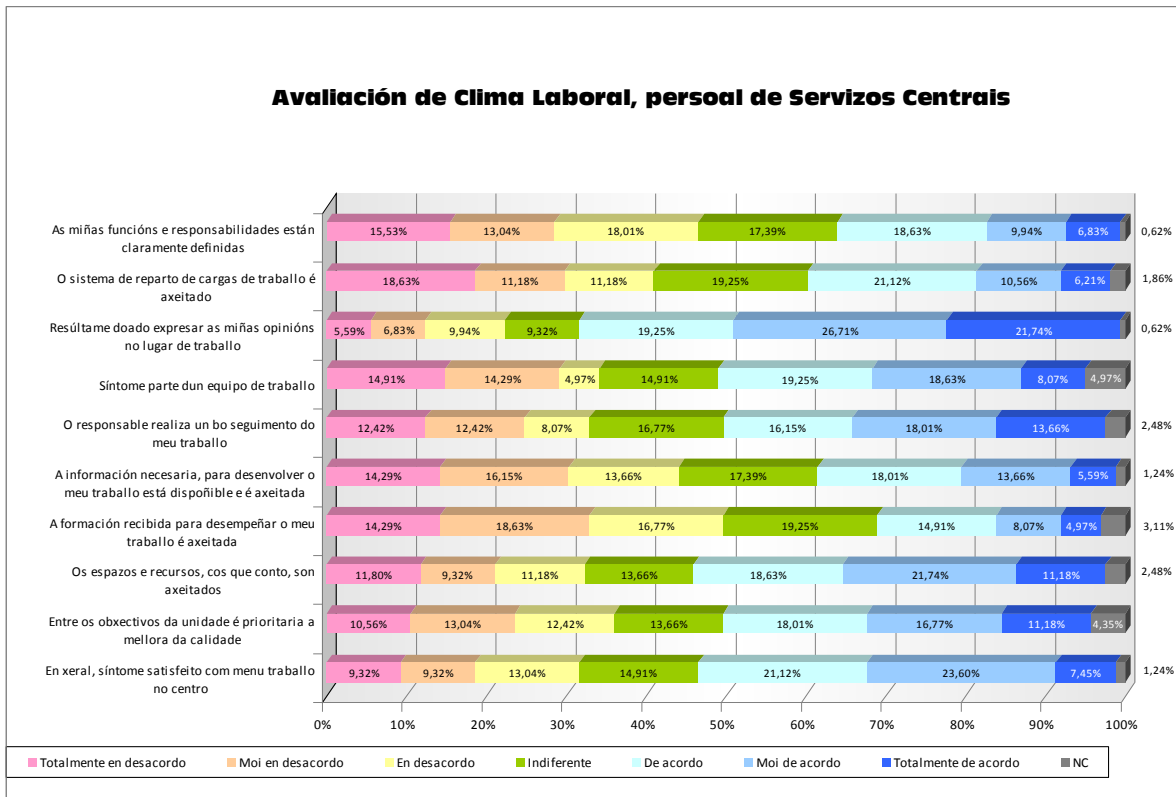


Gráfico 2.12 Porcentaxe de resposta, persoal de servizos centrais dos campus de Vigo, Pontevedra e Ourense

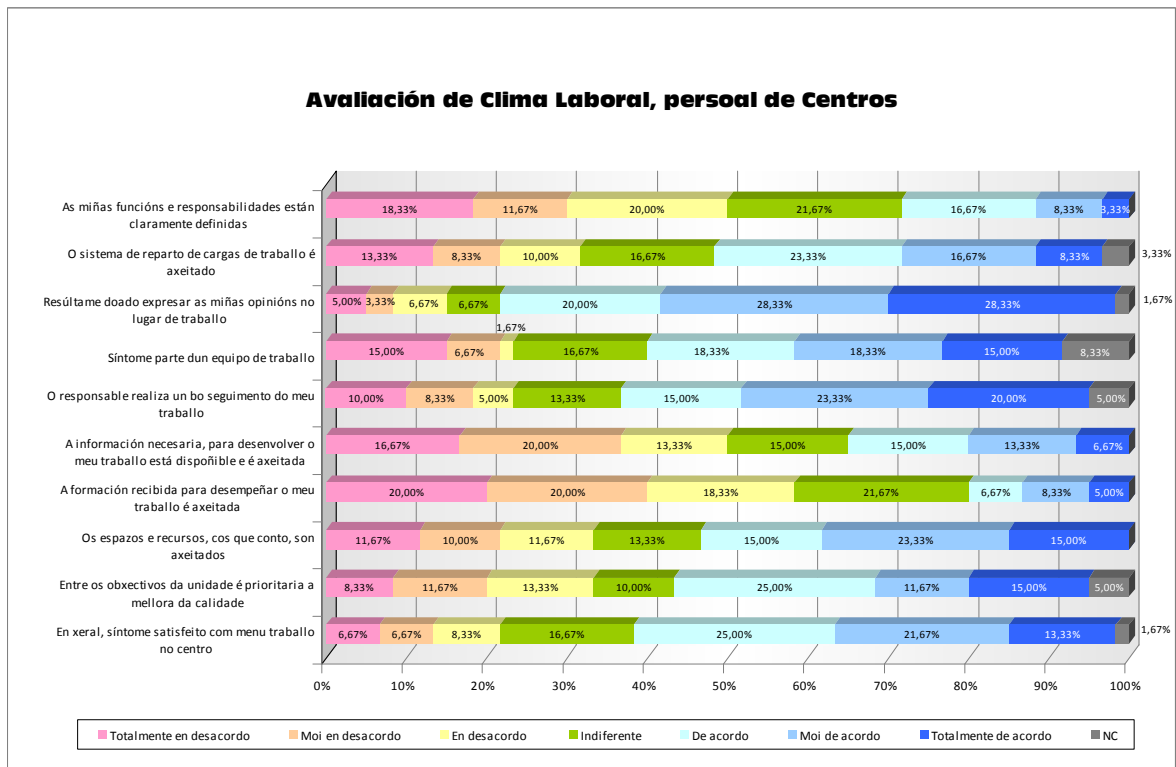


Gráfico 2.13 Porcentaxe de resposta, persoal de centros dos campus de Vigo, Pontevedra e Ourense

2.2.4. Resultados por atributos

2.2.4.1. Posto de traballo

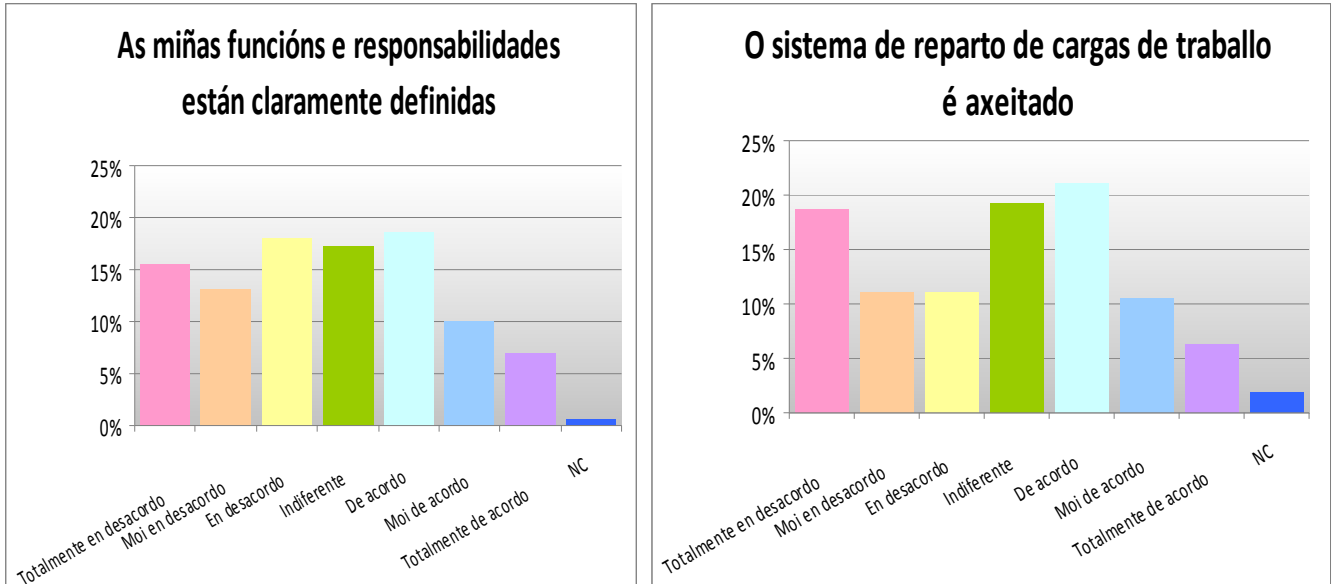


Gráfico 2.14 Porcentaxe de resposta, ítems 1 e 2

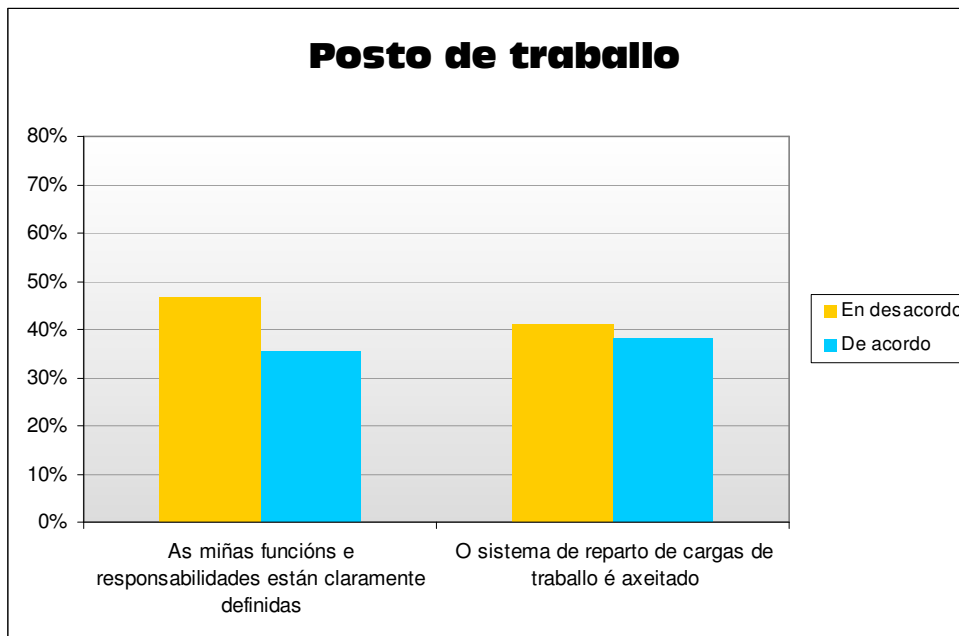


Gráfico 2.15 Porcentaxe de resposta agrupada por categoría, posto de traballo

2.2.4.2. Ambiente de traballo

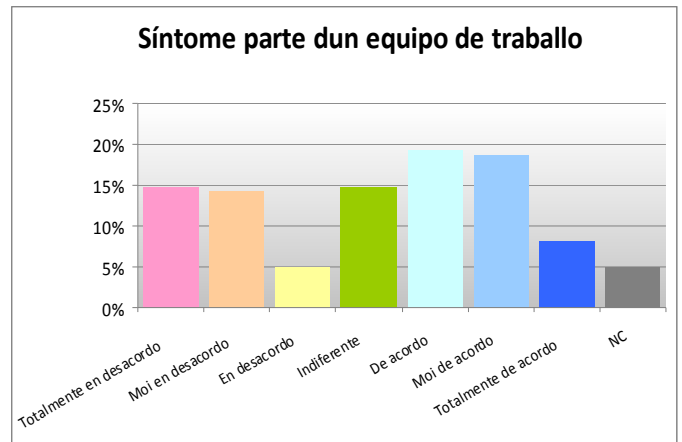
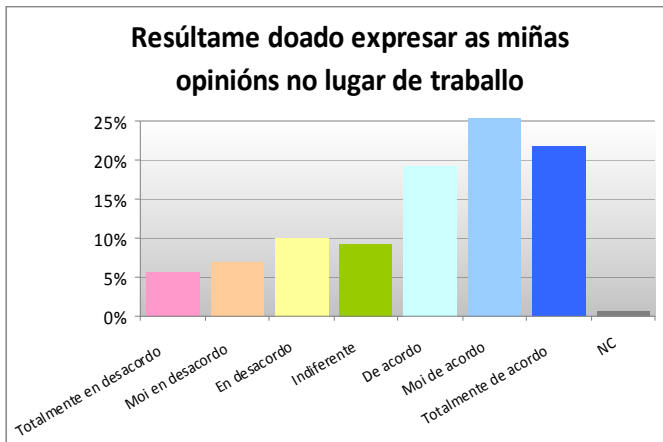


Gráfico 2.16 Porcentaxe de resposta, ítems 3 e 4

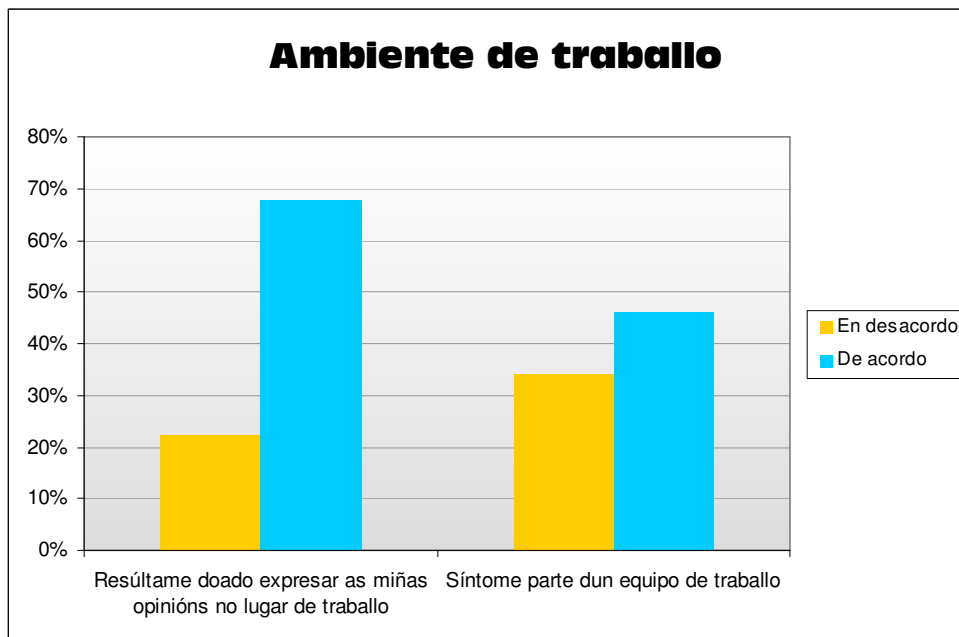


Gráfico 2.17 Porcentaxe de resposta agrupada por categoría, ambiente de traballo

2.2.4.3. Dirección da unidade

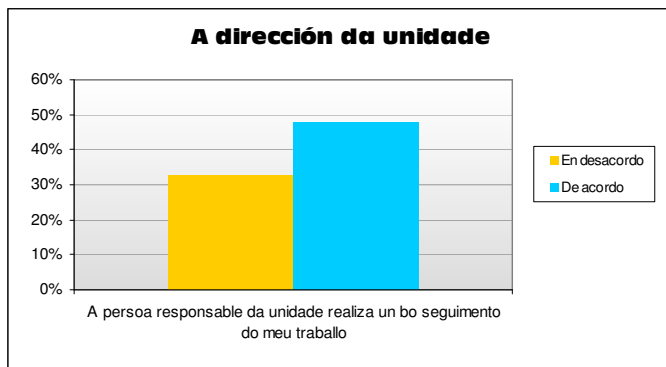
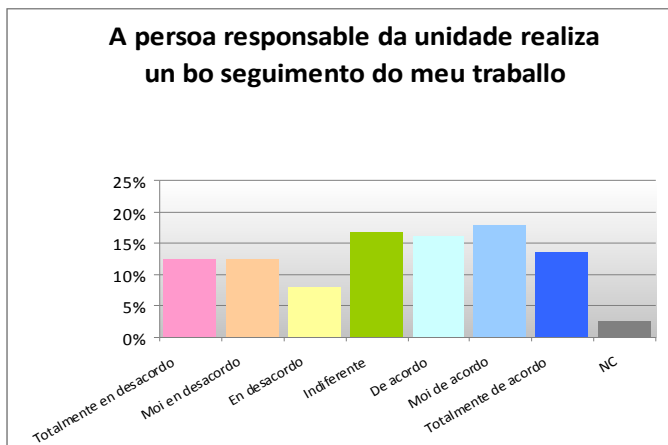


Gráfico 2.18 Porcentaxe de resposta e de resposta agrupada, ítem 5

2.2.4.4. Comunicación e coordinación

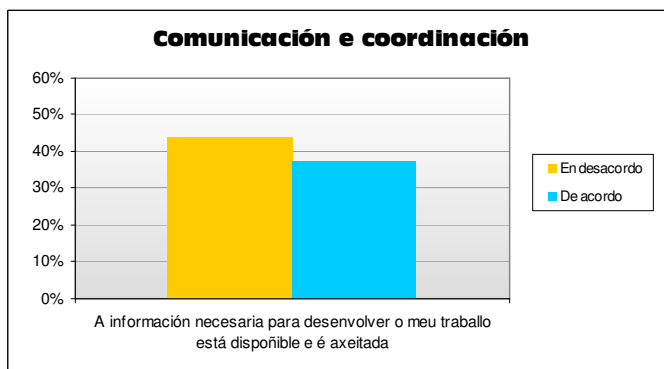
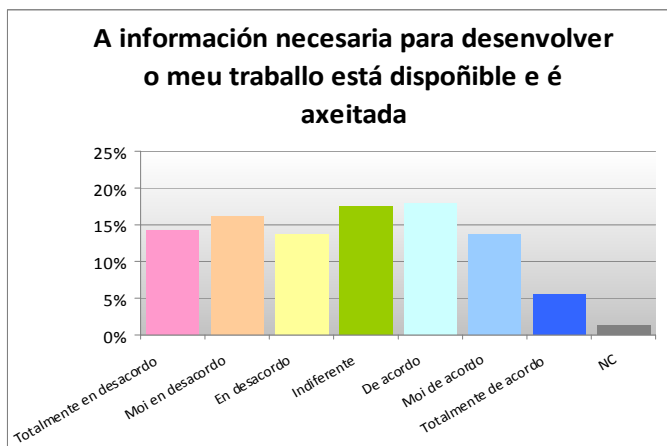


Gráfico 2.19 Porcentaxe de resposta e de resposta agrupada, ítem 6

2.2.4.5. Formación

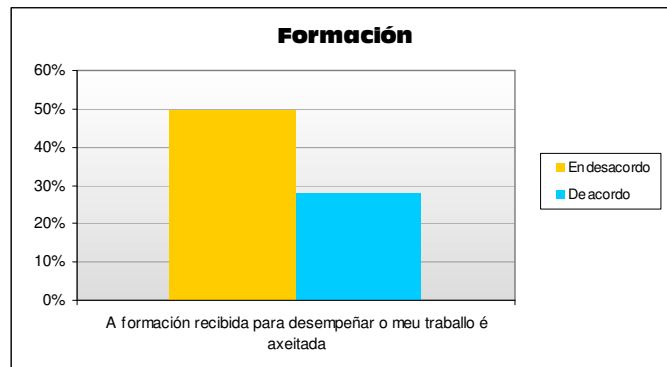
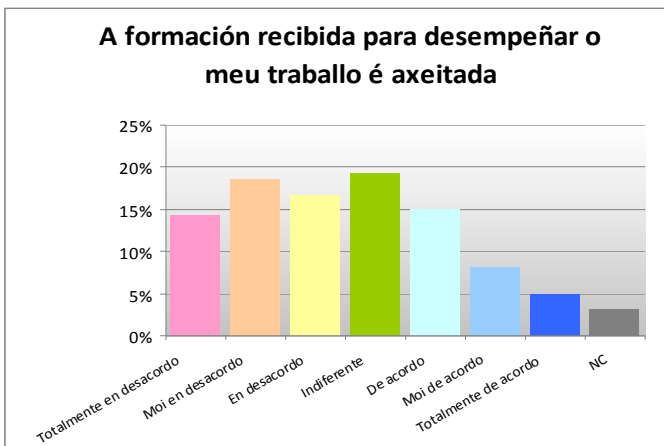


Gráfico 2.20 Porcentaxe de resposta e de resposta agrupada, ítem 7

2.2.4.6. Condicións ambientais, infraestruturas e recursos

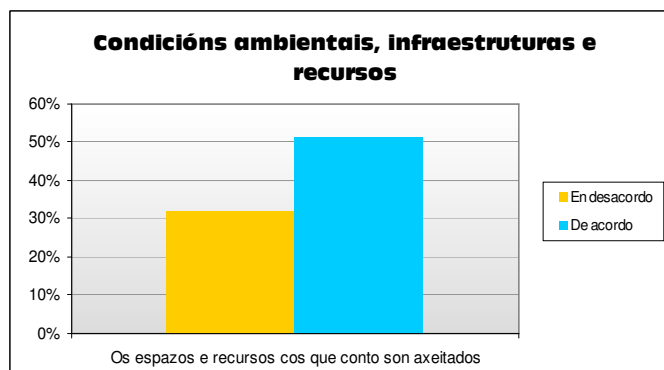
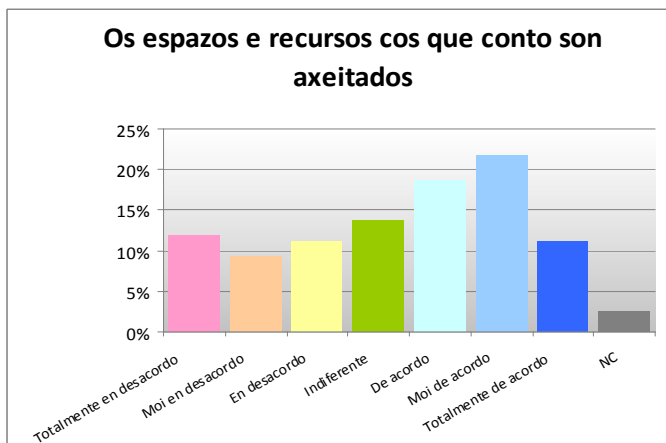


Gráfico 2.21 Porcentaxe de resposta e de resposta agrupada, ítem 8

2.2.4.7. Implicación na mellora

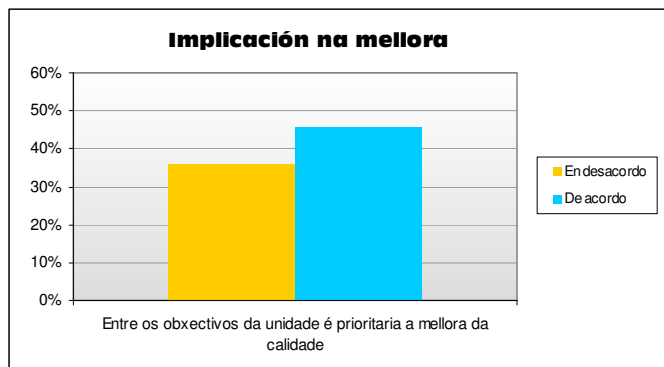
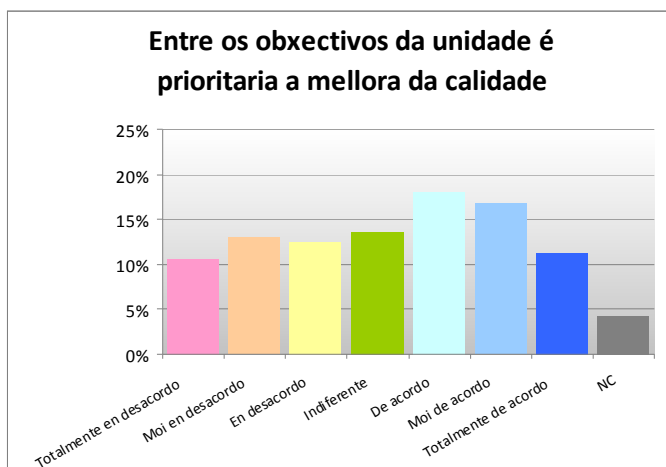


Gráfico 2.22 Porcentaxe de resposta e de resposta agrupada, ítem 9

2.2.4.8. Motivación e recoñecemento

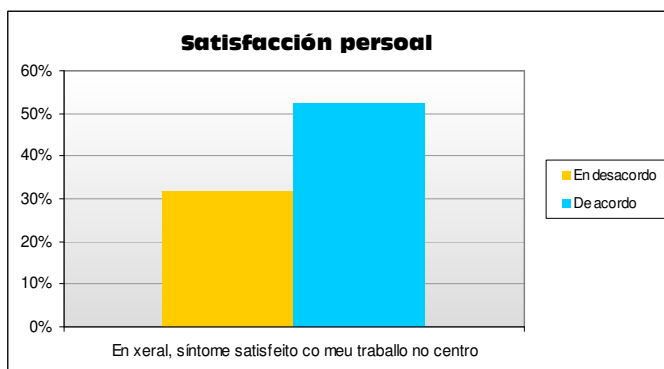
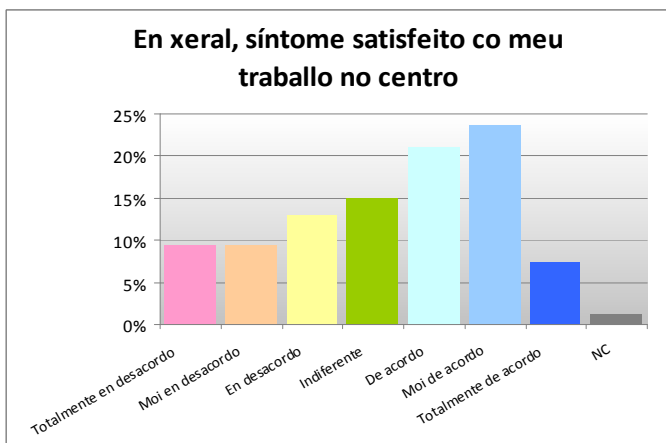


Gráfico 2.23 Porcentaxe de resposta e de resposta agrupada, ítem 10


2.3. Conclusións

A baixa participación en términos xerais aconsella ser prudente á hora de analizar os resultados.

O 52% do persoal manifesta estar algo, moi ou totalmente satisfeito en términos xerais co seu traballo, fronte ao 32 % que afirma o contrario.

O grao de satisfacción, en términos de media, é de 3.94, sendo 4 a puntuación intermedia na escala escollida (de 1 a 7). No campus de Ourense a media é lixeiramente superior, e no campus de Pontevedra lixeiramente inferior.

O análise por ítems reflicte que o aspecto **mellor valorado é a facilidade para expresar opinión**, seguido da idoneidade de espazos e recursos. O aspecto **peor valorado é a formación**, especialmente no campus de Pontevedra, seguido da definición de funcións e responsabilidades, e a calidade da información recibida para o desempeño das tarefas.



ANEXO I
Táboas

Táboa 1. Avaliación clima laboral. Análise da participación total.

Centros e Servizos Centrais	Valores Absolutos						Valores Relativos		
	Participación			Poboación Enquisada			Participación		
	Homes	Mulleres	Totais	Homes	Mulleres	Totais	Homes	Mulleres	Totais
E.U. de Fisioterapia	1	1	2	1	3	4	100,0%	33,3%	50,0%
Fac. de Belas Artes	3	2	5	7	9	16	42,9%	22,2%	31,3%
Servizos Centrais de Pontevedra	4	5	9	15	14	29	26,7%	35,7%	31,0%
Fac. de Ciencias da Educación e do Deporte	1	2	3	4	6	10	25,0%	33,3%	30,0%
Fac. de Filoloxía e Traducción	3	1	4	8	7	15	37,5%	14,3%	26,7%
E.U. de Enxeñería Técnica Industrial	2	2	4	6	10	16	33,3%	20,0%	25,0%
E.T.S. de Enxeñeiros Industriais	5	2	7	12	20	32	41,7%	10,0%	21,9%
Fac. de Ciencias Empresariais e Turismo	0	3	3	8	6	14	0,0%	50,0%	21,4%
Fac. de Dereito	2	1	3	8	6	14	25,0%	16,7%	21,4%
Servizos Centrais de Vigo	29	57	86	173	253	426	16,8%	22,5%	20,2%
E.T.S. de Enxeñeiros de Telecomunicación	1	3	4	8	12	20	12,5%	25,0%	20,0%
Fac. de CC. Económicas e Empresariais	0	5	5	0	25	25	0,0%	20,0%	20,0%
Fac. de Bioloxía	1	4	5	8	21	29	12,5%	19,0%	17,2%
E.U. de Enxeñería Técnica Forestal	0	3	3	10	9	19	0,0%	33,3%	15,8%
Fac. de CC. Sociais e da Comunicación	1	1	2	5	8	13	20,0%	12,5%	15,4%
Fac. de Química	2	2	4	7	21	28	28,6%	9,5%	14,3%
Fac. de Ciencias da Educación	0	2	2	9	8	17	0,0%	25,0%	11,8%
E.U. de Estudos Empresariais	0	1	1	3	7	10	0,0%	14,3%	10,0%
Servizos Centrais de Ourense	3	3	6	30	41	71	10,0%	7,3%	8,5%
E.S. de Enxeñería Informática	0	1	1	6	7	13	0,0%	14,3%	7,7%
Fac. de CC. Xurídicas e do Traballo	0	1	1	0	13	13	0,0%	7,7%	7,7%
Fac. de Ciencias	0	1	1	5	8	13	0,0%	12,5%	7,7%
Fac. de Historia	0	1	1	8	7	15	0,0%	14,3%	6,7%
Fac. de Ciencias do Mar	0	1	1	5	21	26	0,0%	4,8%	3,8%
E.T.S. de Enxeñeiros de Minas	0	0	0	4	8	12	0,0%	0,0%	0,0%
Total xeral	58	105	163	350	550	900	16,6%	19,1%	18,1%

Táboa 2. Avaliación clima laboral. Análise de participación por xénero

Centros e Servizos Centrais	Valores Absolutos						Valores Relativos					
	Participación			Poboación Enquisada			Participación			Poboación Enquisada		
	Homes	Mulleres	Totais	Homes	Mulleres	Totais	Homes	Mulleres	Totais	Homes	Mulleres	Totais
E.S. de Enxeñería Informática	0	1	1	6	7	13	0,0%	100,0%	100,0%	46,2%	53,8%	100,0%
E.T.S. de Enxeñeiros de Minas	0	0	0	4	8	12	0,0%	0,0%	0,0%	33,3%	66,7%	100,0%
E.T.S. de Enxeñeiros de Telecomunicación	1	3	4	8	12	20	25,0%	75,0%	100,0%	40,0%	60,0%	100,0%
E.T.S. de Enxeñeiros Industriais	5	2	7	12	20	32	71,4%	28,6%	100,0%	37,5%	62,5%	100,0%
E.U. de Enxeñería Técnica Forestal	0	3	3	10	9	19	0,0%	100,0%	100,0%	52,6%	47,4%	100,0%
E.U. de Enxeñería Técnica Industrial	2	2	4	6	10	16	50,0%	50,0%	100,0%	37,5%	62,5%	100,0%
E.U. de Estudos Empresariais	0	1	1	3	7	10	0,0%	100,0%	100,0%	30,0%	70,0%	100,0%
E.U. de Fisioterapia	1	1	2	1	3	4	50,0%	50,0%	100,0%	25,0%	75,0%	100,0%
Fac. de Belas Artes	3	2	5	7	9	16	60,0%	40,0%	100,0%	43,8%	56,3%	100,0%
Fac. de Bioloxía	1	4	5	8	21	29	20,0%	80,0%	100,0%	27,6%	72,4%	100,0%
Fac. de CC. Económicas e Empresariais	0	5	5	0	25	25	0,0%	100,0%	100,0%	0,0%	100,0%	100,0%
Fac. de CC. Sociais e da Comunicación	1	1	2	5	8	13	50,0%	50,0%	100,0%	38,5%	61,5%	100,0%
Fac. de CC. Xurídicas e do Traballo	0	1	1	0	13	13	0,0%	100,0%	100,0%	0,0%	100,0%	100,0%
Fac. de Ciencias	0	1	1	5	8	13	0,0%	100,0%	100,0%	38,5%	61,5%	100,0%
Fac. de Ciencias da Educación	0	2	2	9	8	17	0,0%	100,0%	100,0%	52,9%	47,1%	100,0%
Fac. de Ciencias da Educación e do Deporte	1	2	3	4	6	10	33,3%	66,7%	100,0%	40,0%	60,0%	100,0%
Fac. de Ciencias do Mar	0	1	1	5	21	26	0,0%	100,0%	100,0%	19,2%	80,8%	100,0%
Fac. de Ciencias Empresariais e Turismo	0	3	3	8	6	14	0,0%	100,0%	100,0%	57,1%	42,9%	100,0%
Fac. de Dereito	2	1	3	8	6	14	66,7%	33,3%	100,0%	57,1%	42,9%	100,0%
Fac. de Filoloxía e Traducción	3	1	4	8	7	15	75,0%	25,0%	100,0%	53,3%	46,7%	100,0%
Fac. de Historia	0	1	1	8	7	15	0,0%	100,0%	100,0%	53,3%	46,7%	100,0%
Fac. de Química	2	2	4	7	21	28	50,0%	50,0%	100,0%	25,0%	75,0%	100,0%
Servizos Centrais de Ourense	3	3	6	30	41	71	50,0%	50,0%	100,0%	42,3%	57,7%	100,0%
Servizos Centrais de Pontevedra	4	5	9	15	14	29	44,4%	55,6%	100,0%	51,7%	48,3%	100,0%
Servizos Centrais de Vigo	29	57	86	173	253	426	33,7%	66,3%	100,0%	40,6%	59,4%	100,0%
Total xeral	58	105	163	350	550	900	35,6%	64,4%	100,0%	38,9%	61,1%	100,0%

Táboa 3. Avaliación do clima laboral. Táboa xeral de frecuencias, media, moda e desviación estándar

	Totalmente en desacordo (1)	Moi en desacordo (2)	En desacordo (3)	Indiferente (4)	De acordo (5)	Moi de acordo (6)	Totalmente de acordo (7)	Non contesta	Total	Media	Moda	Desviación estándar
<i>Posto de traballo</i>												
1. As miñas funcións e responsabilidades están claramente definidas	25	21	29	28	30	16	11	1	161	3,66	5,00	1,82
2. O sistema de reparto de cargas de traballo é axeitado	30	18	18	31	34	17	10	3	161	3,64	5,00	1,90
<i>Ambiente de traballo</i>												
3. Resultame doado expresar as miñas opinións no lugar de traballo	9	11	16	15	31	43	35	1	161	4,95	6,00	1,82
4. Síntome parte dun equipo de traballo	24	23	8	24	31	30	13	8	161	3,83	5,00	2,10
<i>Dirección da unidade</i>												
5. O responsable realiza un bo seguimento do meu traballo	20	20	13	27	26	29	22	4	161	4,13	6,00	2,05
<i>Comunicación e coordinación</i>												
6. A información necesaria, para desenvolver o meu traballo está dispoñible e é axeitada	23	26	22	28	29	22	9	2	161	3,68	5,00	1,85
<i>Formación</i>												
7. A formación recibida para desempeñar o meu traballo é axeitada	23	30	27	31	24	13	8	5	161	3,37	4,00	1,80
<i>Condicións ambientais, infraestruturas e recursos</i>												
8. Os espazos e recursos, cos que conto, son axeitados	19	15	18	22	30	35	18	4	161	4,20	6,00	2,00
<i>Implicación na mellora</i>												
9. Entre os obxectivos da unidade é prioritaria a mellora da calidade	17	21	20	22	29	27	18	7	161	3,98	5,00	2,04
<i>Satisfacción xeral</i>												
10. En xeral, síntome satisfeito con menú traballo no centro	15	15	21	24	34	38	12	2	161	4,26	6,00	1,82
									media xeral	3,94		

Táboa 4. Avaliación do clima laboral. Táboa por xénero de frecuencias.

HOMES

	Totalmente en desacordo (1)	Moi en desacordo (2)	En desacordo (3)	Indiferente (4)	De acordo (5)	Moi de acordo (6)	Totalmente de acordo (7)	Non contesta	Total	Media	Moda	Desviación estándar
<i>Posto de traballo</i>												
1. As miñas funcións e responsabilidades están claramente definidas	7	10	10	11	9	8	2	0	57	3,65	4,00	1,72
2. O sistema de reparto de cargas de traballo é axeitado	9	4	5	13	19	4	1	2	57	3,68	5,00	1,75
<i>Ambiente de traballo</i>												
3. Resultame doado expresar as miñas opinións no lugar de traballo	5	2	2	4	8	20	16	0	57	5,32	6,00	1,83
4. Síntome parte dun equipo de traballo	9	5	3	8	11	14	5	2	57	4,11	6,00	2,10
<i>Dirección da unidade</i>												
5. O responsable realiza un bo seguimento do meu traballo	5	6	6	12	4	13	9	2	57	4,28	6,00	2,07
<i>Comunicación e coordinación</i>												
6. A información necesaria, para desenvolver o meu traballo está dispoñible e é axeitada	6	8	9	11	13	5	4	1	57	3,79	5,00	1,78
<i>Formación</i>												
7. A formación recibida para desempeñar o meu traballo é axeitada	9	9	14	6	8	7	3	1	57	3,44	3,00	1,85
<i>Condicións ambientais, infraestruturas e recursos</i>												
8. Os espazos e recursos, cos que conto, son axeitados	9	5	3	4	15	13	7	1	57	4,32	5,00	2,09
<i>Implicación na mellora</i>												
9. Entre os obxectivos da unidade é prioritaria a mellora da calidade	7	6	5	6	15	8	7	3	57	4,04	5,00	2,11
<i>Satisfacción xeral</i>												
10. En xeral, síntome satisfeito con menú traballo no centro	3	8	4	10	15	12	5	0	57	4,44	5,00	1,69

Táboa 5. Avaliación do clima laboral. Táboa por xénero de frecuencias de resposta.

MULLERES

	Totalmente en desacordo (1)	Moi en desacordo (2)	En desacordo (3)	Indiferente (4)	De acordo (5)	Moi de acordo (6)	Totalmente de acordo (7)	Non contesta	Total	Media	Moda	Desviación estándar
<i>Posto de traballo</i>												
1. As miñas funcións e responsabilidades están claramente definidas	18	11	19	17	21	8	9	1	104	3,66	5,00	1,88
2. O sistema de reparto de cargas de traballo é axeitado	21	14	13	18	15	13	9	1	104	3,62	1,00	1,99
<i>Ambiente de traballo</i>												
3. Resultárame doado expresar as miñas opinións no lugar de traballo	4	9	14	11	23	23	19	1	104	4,75	5,00	1,79
4. Síntome parte dun equipo de traballo	15	18	5	16	20	16	8	6	104	3,67	5,00	2,10
<i>Dirección da unidade</i>												
5. O responsable realiza un bo seguimento do meu traballo	15	14	7	15	22	16	13	2	104	4,05	5,00	2,05
<i>Comunicación e coordinación</i>												
6. A información necesaria, para desenvolver o meu traballo está dispoñible e é axeitada	17	18	13	17	16	17	5	1	104	3,63	2,00	1,89
<i>Formación</i>												
7. A formación recibida para desempeñar o meu traballo é axeitada	14	21	13	25	16	6	5	4	104	3,33	4,00	1,78
<i>Condicións ambientais, infraestruturas e recursos</i>												
8. Os espazos e recursos, cos que conto, son axeitados	10	10	15	18	15	22	11	3	104	4,14	6,00	1,95
<i>Implicación na mellora</i>												
9. Entre os obxectivos da unidade é prioritaria a mellora da calidade	10	15	15	16	14	19	11	4	104	3,94	6,00	2,01
<i>Satisfacción xeral</i>												
10. En xeral, síntome satisfeito con menú traballo no centro	12	7	17	14	19	26	7	2	104	4,16	6,00	1,89

Táboa 6. Avaliación do clima laboral. Táboa por campus de frecuencias de resposta.
Campus de Vigo

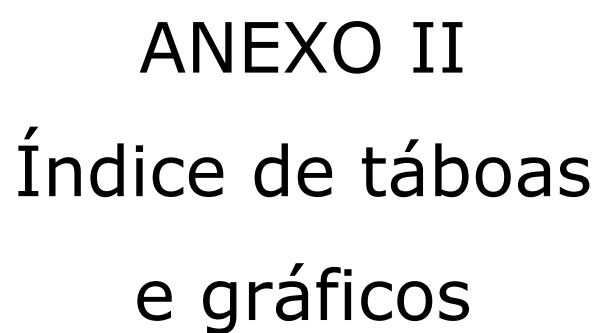
	Totalmente en desacordo (1)	Moi en desacordo (2)	En desacordo (3)	Indiferente (4)	De acordo (5)	Moi de acordo (6)	Totalmente de acordo (7)	Non contesta	Total	Media	Moda	Desviación estándar
<i>Posto de traballo</i>												
1. As miñas funcións e responsabilidades están claramente definidas	21	17	22	21	20	12	8	1	122	3,55	3,00	1,84
2. O sistema de reparto de cargas de traballo é axeitado	24	14	13	24	26	13	6	2	122	3,58	5,00	1,88
<i>Ambiente de traballo</i>												
3. Resultárame doado expresar as miñas opinións no lugar de traballo	7	10	11	11	21	36	25	1	122	4,92	6,00	1,86
4. Síntome parte dun equipo de traballo	19	18	4	16	26	22	10	7	122	3,80	5,00	2,15
<i>Dirección da unidade</i>												
5. O responsable realiza un bo seguimento do meu traballo	14	15	10	20	20	23	17	3	122	4,19	6,00	2,04
<i>Comunicación e coordinación</i>												
6. A información necesaria, para desenvolver o meu traballo está dispoñible e é axeitada	18	16	18	24	21	16	8	1	122	3,75	4,00	1,84
<i>Formación</i>												
7. A formación recibida para desempeñar o meu traballo é axeitada	13	25	18	24	21	10	6	5	122	3,44	2,00	1,80
<i>Condicións ambientais, infraestruturas e recursos</i>												
8. Os espazos e recursos, cos que conto, son axeitados	14	11	13	17	25	26	12	4	122	4,16	6,00	1,99
<i>Implicación na mellora</i>												
9. Entre os obxectivos da unidade é prioritaria a mellora da calidade	14	16	14	19	18	20	15	6	122	3,93	6,00	2,10
<i>Satisfacción xeral</i>												
10. En xeral, síntome satisfeito con menú traballo no centro	11	11	17	16	27	31	7	2	122	4,25	6,00	1,82

Táboa 7. Avaliación do clima laboral. Táboa por campus de frecuencias de resposta.
Campus de Ourense

	Totalmente en desacordo (1)	Moi en desacordo (2)	En desacordo (3)	Indiferente (4)	De acordo (5)	Moi de acordo (6)	Totalmente de acordo (7)	Non contesta	Total	Media	Moda	Desviación estándar
<i>Posto de traballo</i>												
1. As miñas funcións e responsabilidades están claramente definidas	1	2	3	4	5	0	2	0	17	4,06	5,00	1,64
2. O sistema de reparto de cargas de traballo é axeitado	4	2	2	2	4	0	3	0	17	3,71	5,00	2,17
<i>Ambiente de traballo</i>												
3. Resultárame doado expresar as miñas opinións no lugar de traballo	1	0	1	2	6	2	5	0	17	5,24	5,00	1,64
4. Síntome parte dun equipo de traballo	2	2	2	2	5	2	2	0	17	4,18	5,00	1,91
<i>Dirección da unidade</i>												
5. O responsable realiza un bo seguimento do meu traballo	3	1	1	3	4	2	3	0	17	4,29	5,00	2,08
<i>Comunicación e coordinación</i>												
6. A información necesaria, para desenvolver o meu traballo está dispoñible e é axeitada	1	6	1	2	4	2	1	0	17	3,71	2,00	1,83
<i>Formación</i>												
7. A formación recibida para desempeñar o meu traballo é axeitada	4	2	2	5	1	2	1	0	17	3,41	4,00	1,91
<i>Condicións ambientais, infraestruturas e recursos</i>												
8. Os espazos e recursos, cos que conto, son axeitados	1	2	3	2	2	3	4	0	17	4,59	7,00	2,00
<i>Implicación na mellora</i>												
9. Entre os obxectivos da unidade é prioritaria a mellora da calidade	1	2	2	2	4	3	2	1	17	4,18	5,00	2,07
<i>Satisfacción xeral</i>												
10. En xeral, síntome satisfeito con menú traballo no centro	2	2	1	3	3	2	4	0	17	4,47	7,00	2,10

Táboa 8. Avaliación do clima laboral. Táboa por campus de frecuencias de resposta.
Campus de Pontevedra

	Totalmente en desacordo (1)	Moi en desacordo (2)	En desacordo (3)	Indiferente (4)	De acordo (5)	Moi de acordo (6)	Totalmente de acordo (7)	Non contesta	Total	Media	Moda	Desviación estándar
<i>Posto de traballo</i>												
1. As miñas funcións e responsabilidades están claramente definidas	3	2	4	3	5	4	1	0	22	3,95	5,00	1,81
2. O sistema de reparto de cargas de traballo é axeitado	2	2	3	5	4	4	1	1	22	3,91	4,00	1,87
<i>Ambiente de traballo</i>												
3. Resultárame doado expresar as miñas opinións no lugar de traballo	1	1	4	2	4	5	5	0	22	4,91	7,00	1,80
4. Síntome parte dun equipo de traballo	3	3	2	6	0	6	1	1	22	3,73	4,00	2,05
<i>Dirección da unidade</i>												
5. O responsable realiza un bo seguimento do meu traballo	3	4	2	4	2	4	2	1	22	3,68	2,00	2,12
<i>Comunicación e coordinación</i>												
6. A información necesaria, para desenvolver o meu traballo está dispoñible e é axeitada	4	4	3	2	4	4	0	1	22	3,32	1,00	1,96
<i>Formación</i>												
7. A formación recibida para desempeñar o meu traballo é axeitada	6	3	7	2	2	1	1	0	22	2,91	3,00	1,72
<i>Condicións ambientais, infraestruturas e recursos</i>												
8. Os espazos e recursos, cos que conto, son axeitados	4	2	2	3	3	6	2	0	22	4,14	6,00	2,08
<i>Implicación na mellora</i>												
9. Entre os obxectivos da unidade é prioritaria a mellora da calidade	2	3	4	1	7	4	1	0	22	4,09	5,00	1,77
<i>Satisfacción xeral</i>												
10. En xeral, síntome satisfeito con menú traballo no centro	2	2	3	5	4	5	1	0	22	4,18	6,00	1,71



ANEXO II
Índice de táboas
e gráficos

Táboa 2.1 Participación por xénero.....	4
Gráfico 2.1 Distribución por xénero da poboación e da mostra (poboación/participación).....	4
Táboa 2.2 Participación por campus.....	4
Gráfico 2.2 Distribución por campus da poboación e da mostra (poboación/participación).....	5
Táboa 2.3 Participación por tipo de unidade.....	5
Gráfico 2.3 Distribución por tipo de unidade da poboación e da mostra (poboación/participación).....	5
Gráfico 2.4 Porcentaxe de participación por unidade	6
Gráfico 2.5 Diagrama de medias.....	9
Gráfico 2.6 Porcentaxe de resposta, resultado xeral.....	10
Gráfico 2.7 Porcentaxe de resposta por categoría do ítem 10.....	11
Gráfico 2.8 Porcentaxe de resposta por grupo de categoría, ítem 10.....	11
Gráfico 2.9 Porcentaxe de resposta, campus de Ourense.....	12
Gráfico 2.10 Porcentaxe de resposta, campus de Pontevedra.....	13
Gráfico 2.11 Porcentaxe de resposta, campus de Vigo	14
Gráfico 2.12 Porcentaxe de resposta, persoal de servizos centrais dos campus de Vigo, Pontevedra e Ourense	15
Gráfico 2.13 Porcentaxe de resposta, persoal de centros dos campus de Vigo, Pontevedra e Ourense.....	15
Gráfico 2.14 Porcentaxe de resposta, ítems 1 e 2	16
Gráfico 2.15 Porcentaxe de resposta agrupada por categoría, posto de traballo.....	16
Gráfico 2.16 Porcentaxe de resposta, ítems 3 e 4	17
Gráfico 2.17 Porcentaxe de resposta agrupada por categoría, ambiente de traballo	17
Gráfico 2.18 Porcentaxe de resposta e de resposta agrupada, ítem 5.....	18
Gráfico 2.19 Porcentaxe de resposta e de resposta agrupada, ítem 6.....	18
Gráfico 2.20 Porcentaxe de resposta e de resposta agrupada, ítem 7.....	19
Gráfico 2.21 Porcentaxe de resposta e de resposta agrupada, ítem 8.....	19
Gráfico 2.22 Porcentaxe de resposta e de resposta agrupada, ítem 9.....	20
Gráfico 2.23 Porcentaxe de resposta e de resposta agrupada, ítem 10.....	20



ANEXO III
Cuestionario

CUESTIONARIO Satisfacción do persoal co clima laboral:	Totalmente en desacordo	Moi en desacordo	En desacordo	Indiferente	De acordo	Moi de acordo	Totalmente de acordo
1. As miñas funcións e responsabilidades están claramente definidas	1	2	3	4	5	6	7
2. O sistema de reparto de cargas de traballo é axeitado	1	2	3	4	5	6	7
3. Resúltame doado expresar as miñas opinións no lugar de traballo	1	2	3	4	5	6	7
5. Síntome parte dun equipo de traballo	1	2	3	4	5	6	7
4. O responsable realiza un bo seguimento do meu traballo	1	2	3	4	5	6	7
6. A información necesaria, para desenvolver o meu traballo está dispoñible e é axeitada	1	2	3	4	5	6	7
7. A formación recibida para desempeñar o meu traballo é axeitada	1	2	3	4	5	6	7
8. Os espazos e recursos, cos que conto, son axeitados	1	2	3	4	5	6	7
9. Entre os obxectivos da unidade é prioritaria a mellora da calidade	1	2	3	4	5	6	7
10. En xeral, síntome satisfeito co meu traballo no centro							